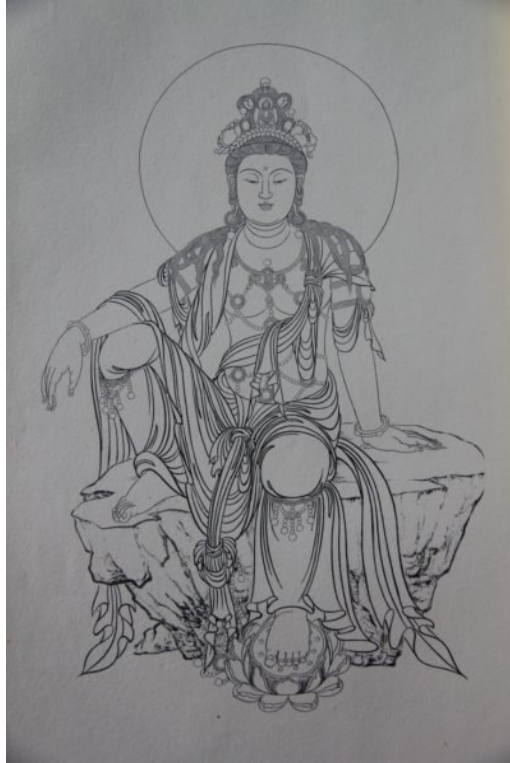
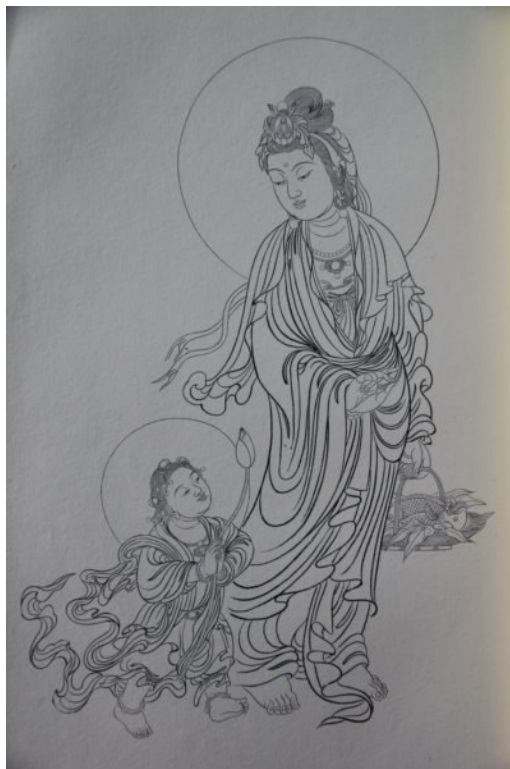


HÌNH TƯỢNG 33 THÂN QUÁN THẾ ÂM BỒ TÁT VÀ BÁT NHÃ TÂM KINH

Bồ tát Quán Thế Âm với hạnh nguyện cứu khổ cứu nạn, nghe tiếng kêu cứu của chúng sanh mà Ngài ứng thân thị hiện để cứu độ, với tâm nguyện cứu khổ độ mê, giúp chúng sanh tu tập Phật Pháp chuyển mê khai ngộ, minh tâm kiến tánh. Do thành tựu pháp môn tu "Phản Văn Văn Tự Tánh" tức là tu tập giác ngộ tự tâm rồi cứu độ chúng sanh, nên Ngài được tôn xưng là Đại Từ Đại Bi Linh Cảm Ứng Quán Thế Âm Bồ tát.



Quán Tự Tại Bồ Tát



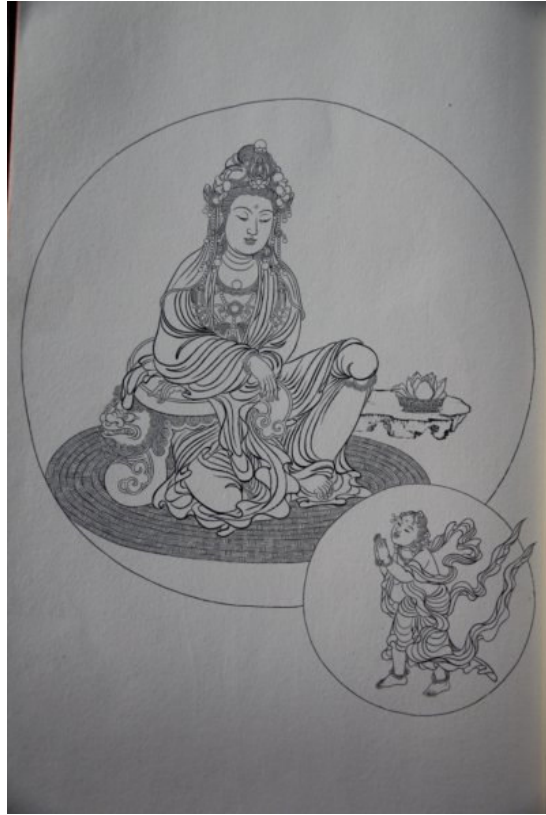
Hành Thâm Bát Nhã Ba La Mật Đa Thời



Chiếu Kiến Ngũ Uẩn Giai Không



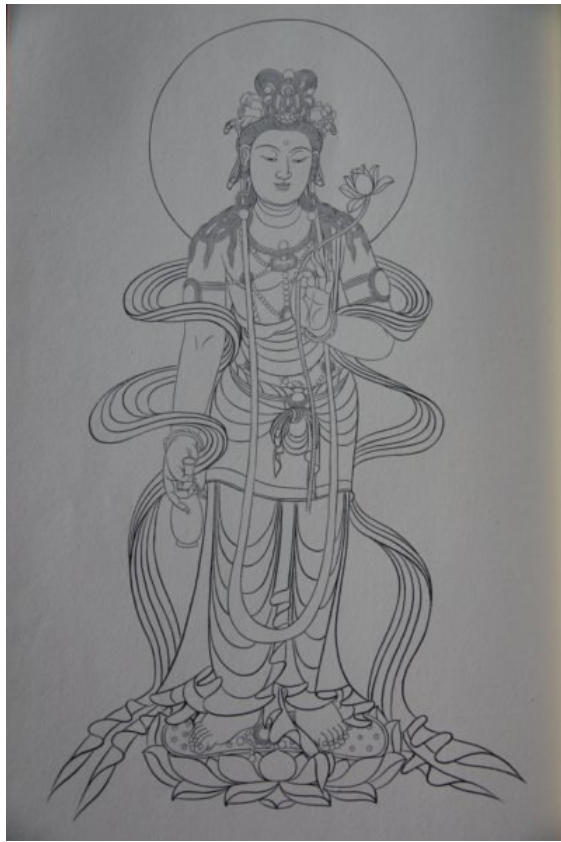
Độ Nhất Thiết Khổ Ách



Xá Lợi Tử



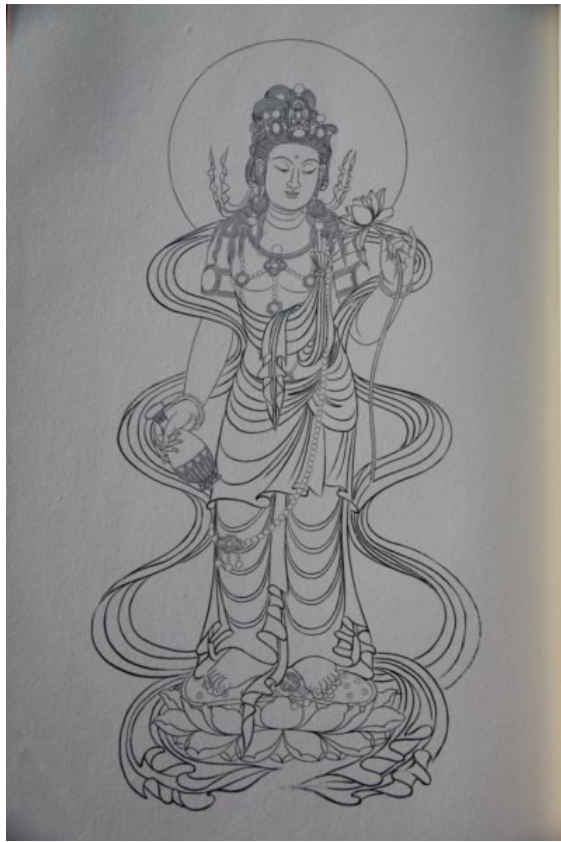
Sắc Bất Dị Không Không Bất Dị Sắc



Sắc Tức Thị Không Không Tức Thị Sắc



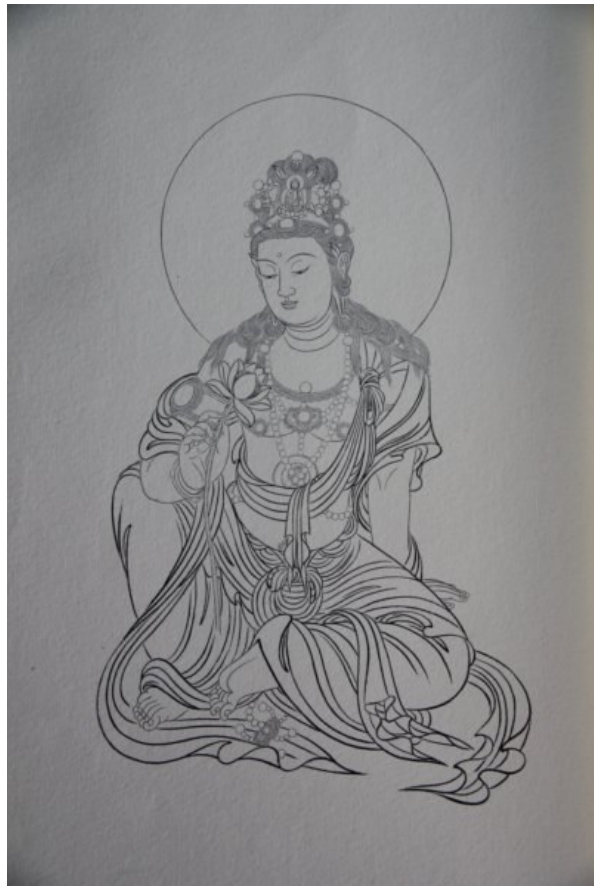
Thọ Tướng Hành Thức Diệc Phục Như Thị



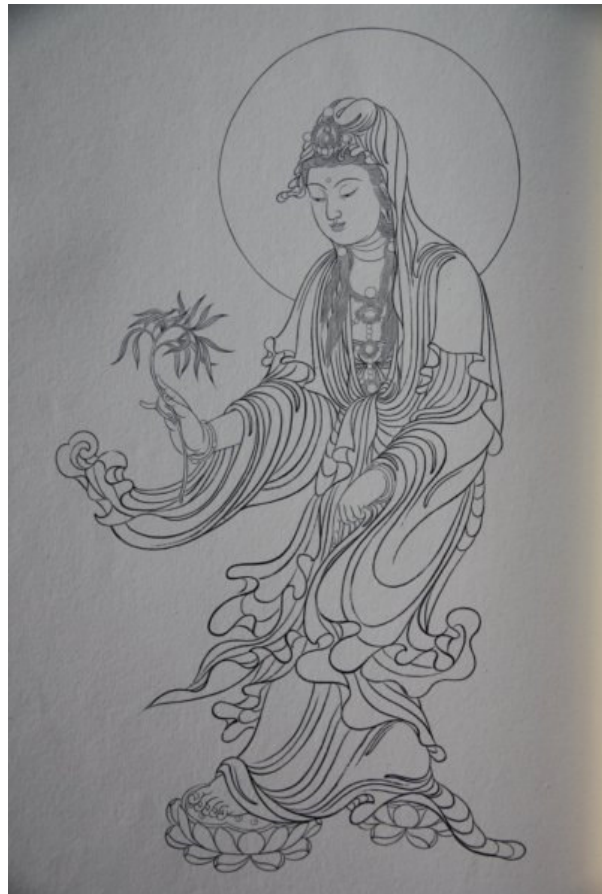
Xá Lợi Tử Thị Chư Pháp Không Tướng



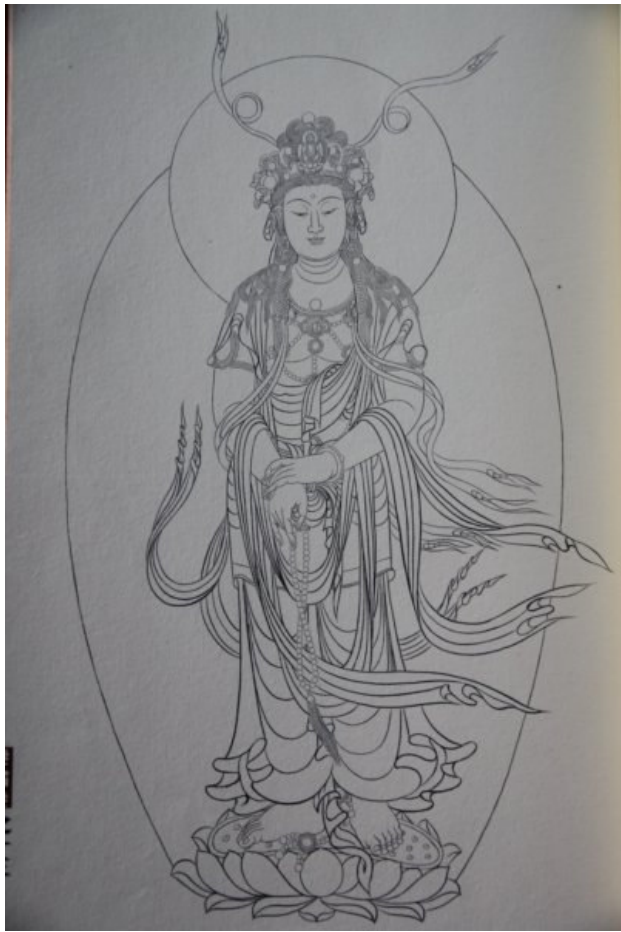
Bất Sanh Bất Diệt Bất Cấu Bất Tịnh Bất Tăng Bất Giảm



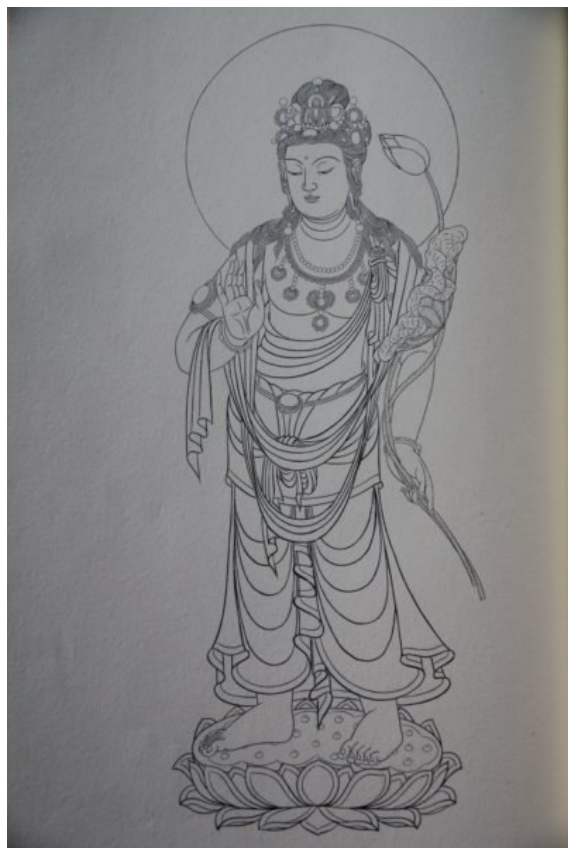
Thị Cố Không Trung Vô Sắc



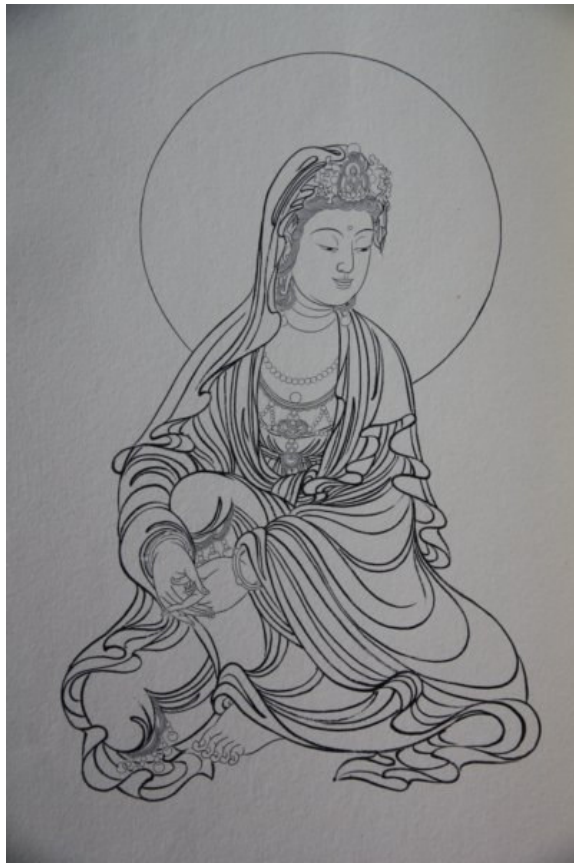
Vô Thọ Tướng Hành Thức



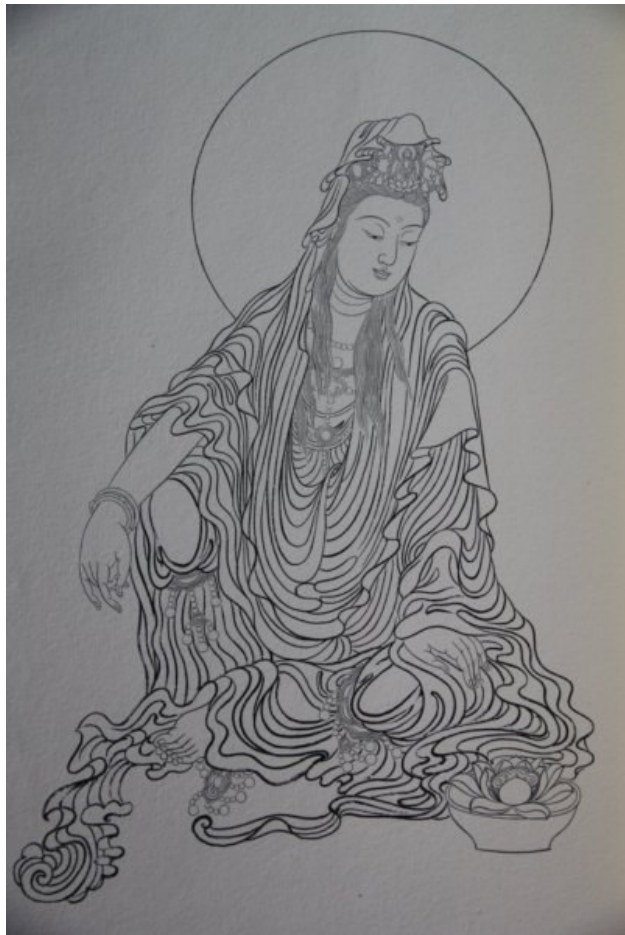
Vô Nhân Nhĩ Tỳ Thiết Thân Ý



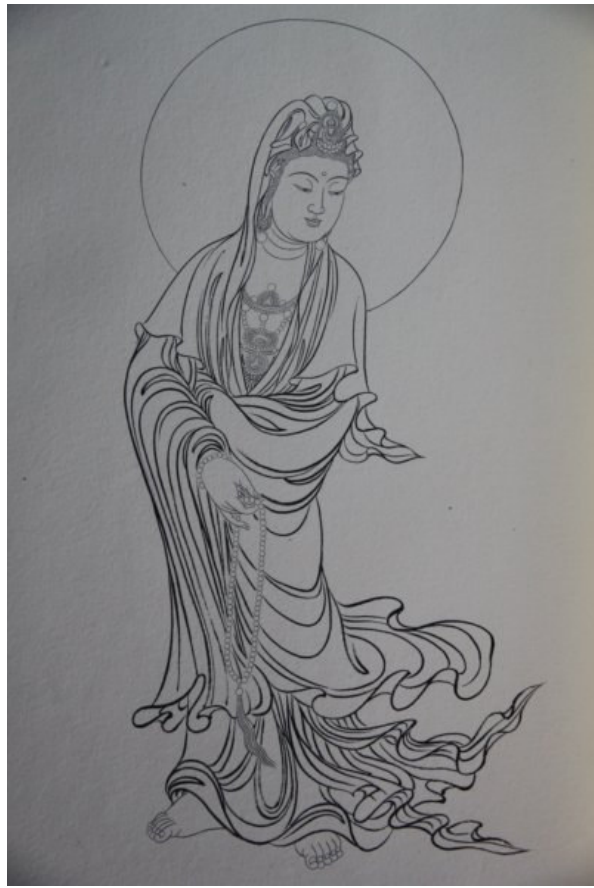
Vô Sắc Thanh Hương Vị Xúc Pháp



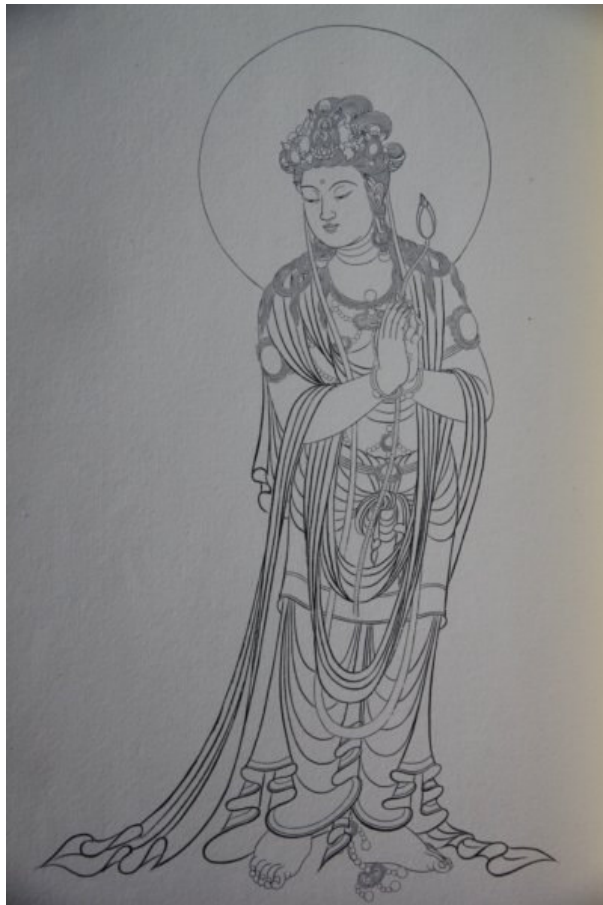
Vô Nhân Giới Nãi Chí Vô Ý Thức Giới



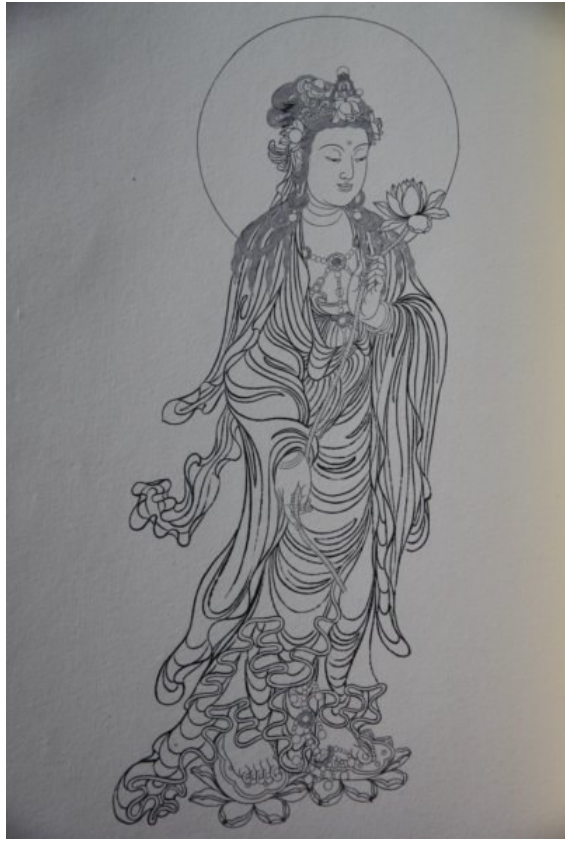
Vô Vô Minh Diệc Vô Vô Minh Tận



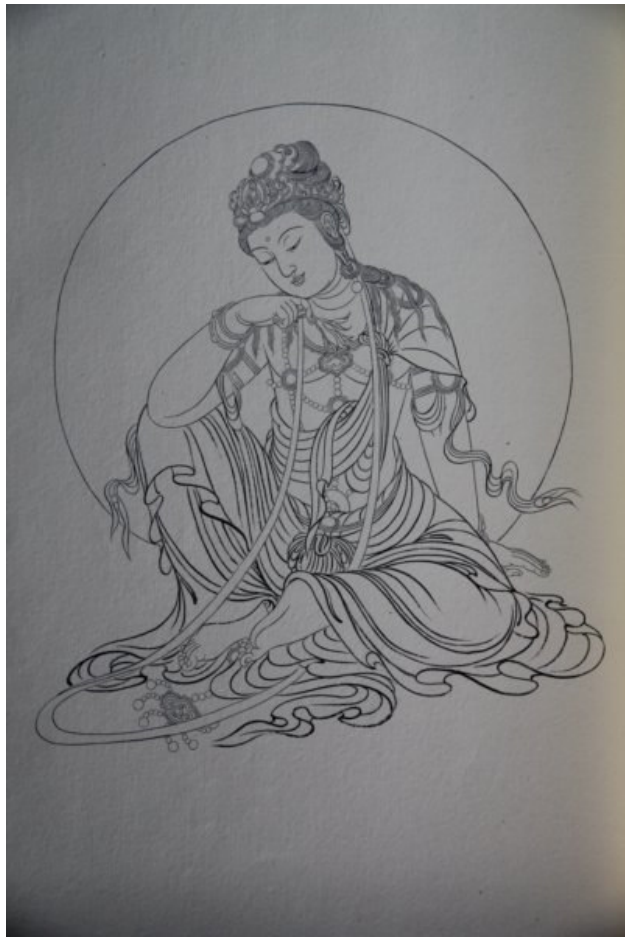
Nãi Chí Vô Lão Tử Diệt Vô lão Tử Tận



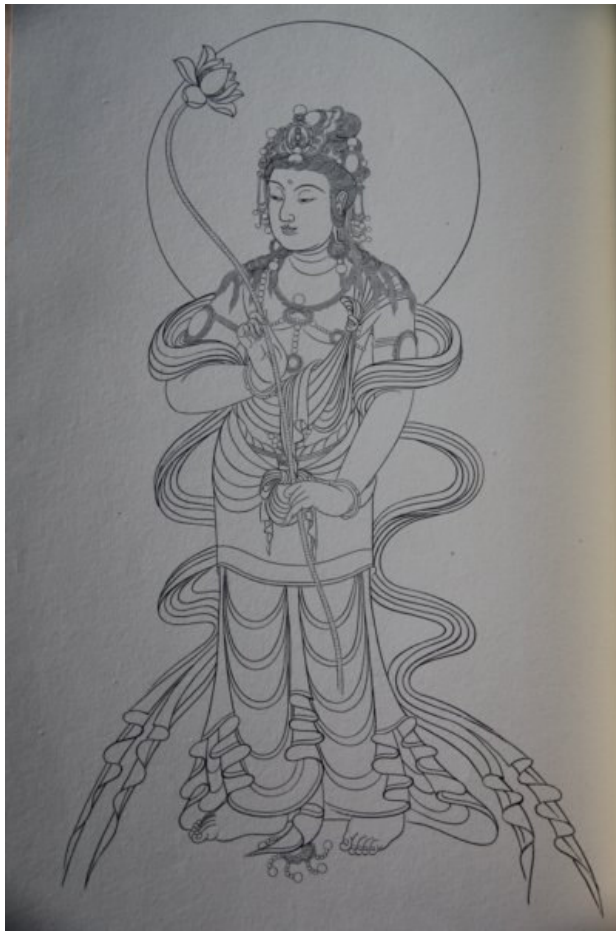
Vô Khô Tập Diệt Đạo



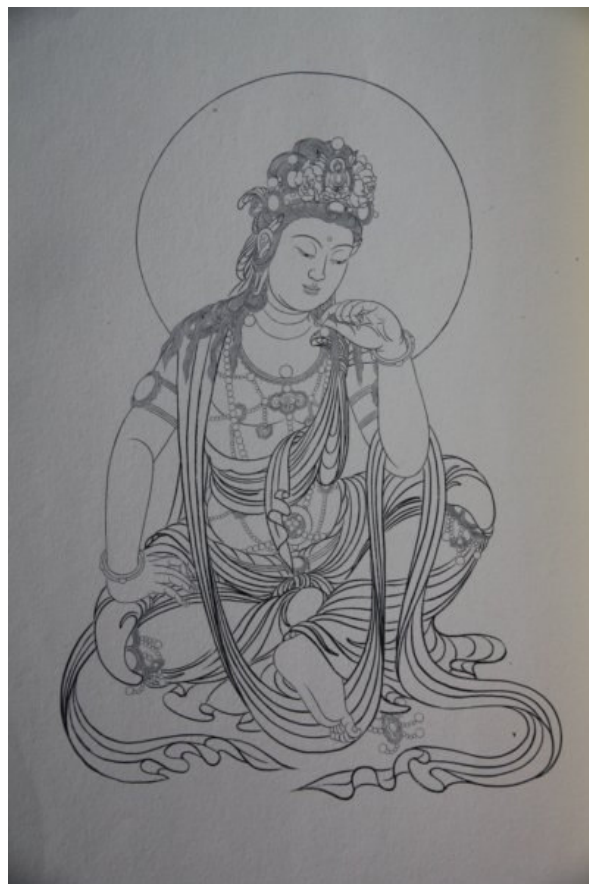
Vô Trí Diệc Vô Đắc



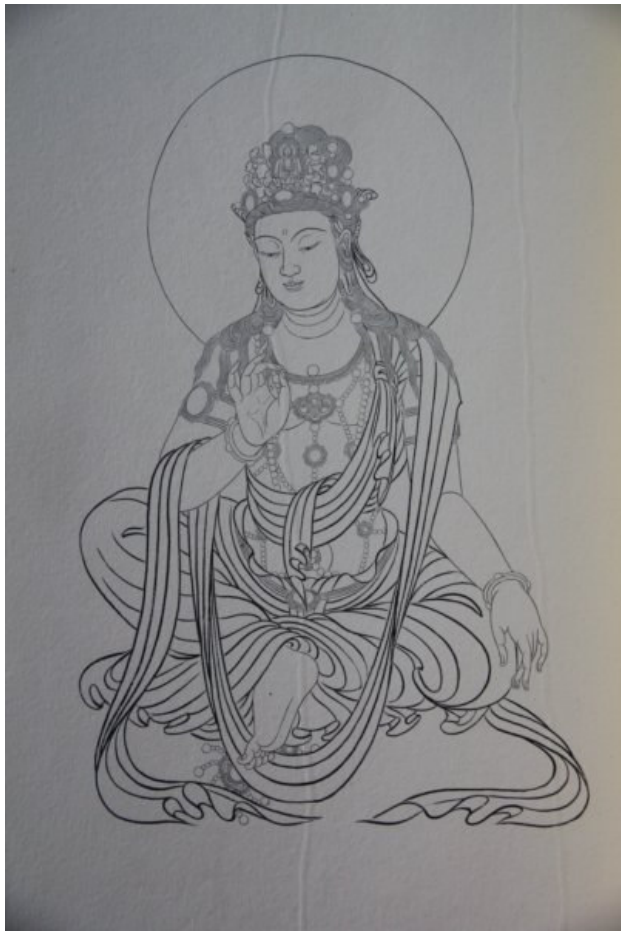
Đĩ Vô Sở Đắc Cố



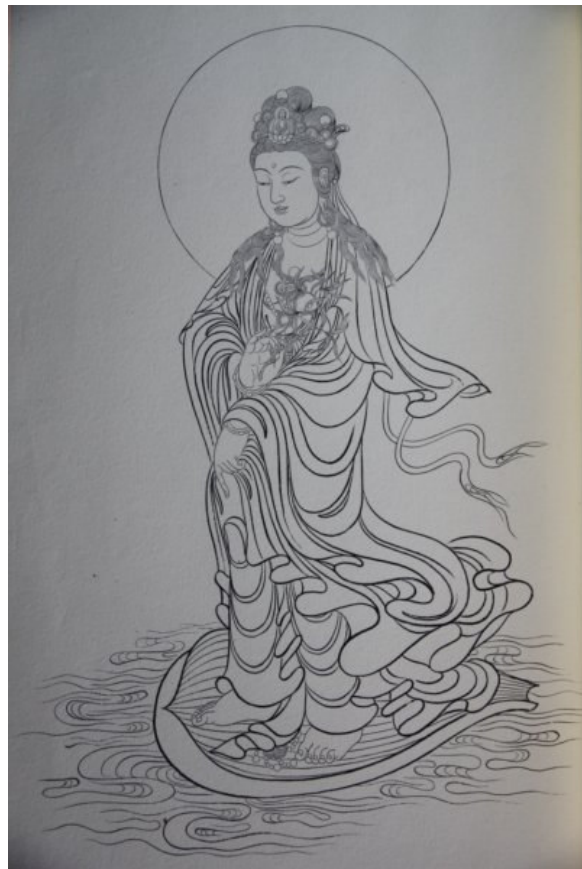
Bồ Đề Tát Đỏa Y Bát Nhã Ba La Mật Đa Cổ



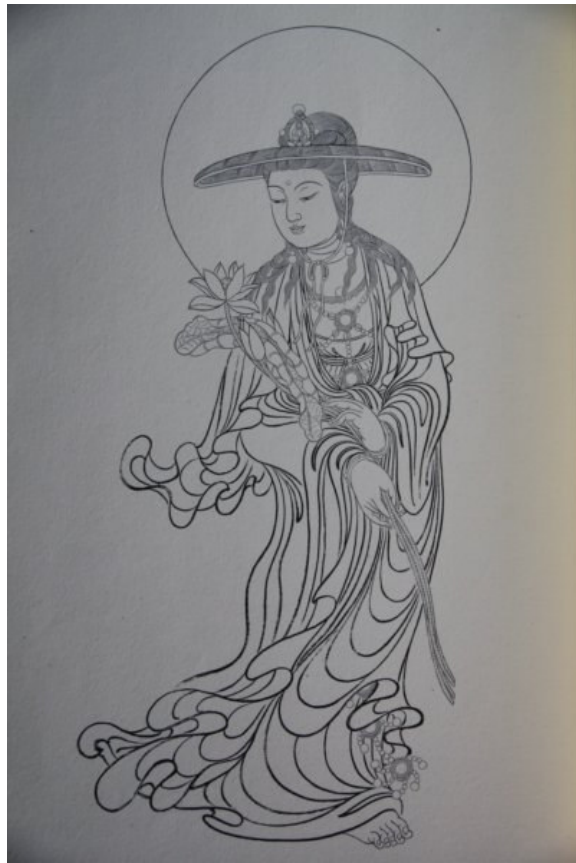
Tâm Vô Quái Ngại



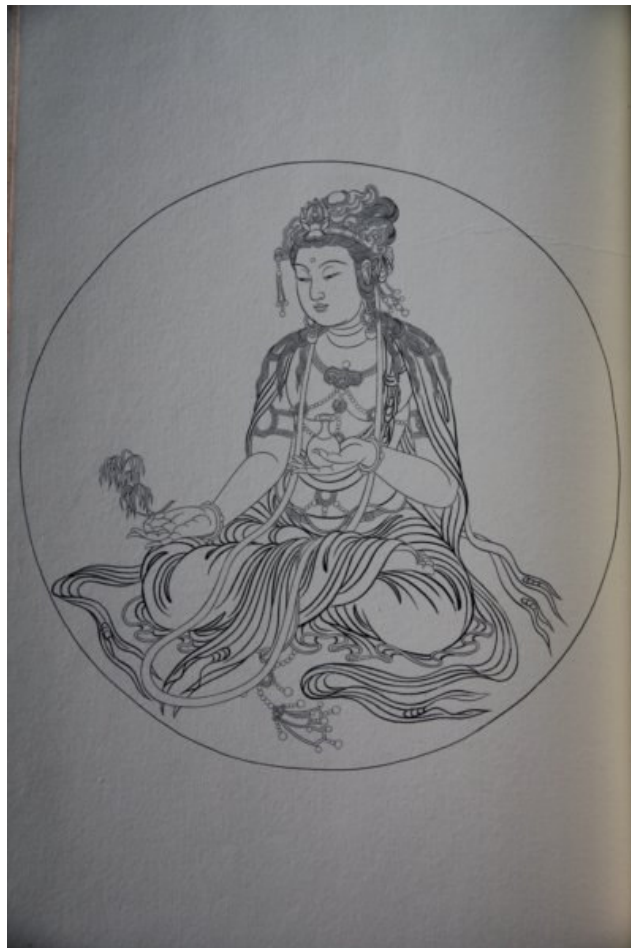
Vô Quái Ngại Cố Vô Hữu Khùng Bó



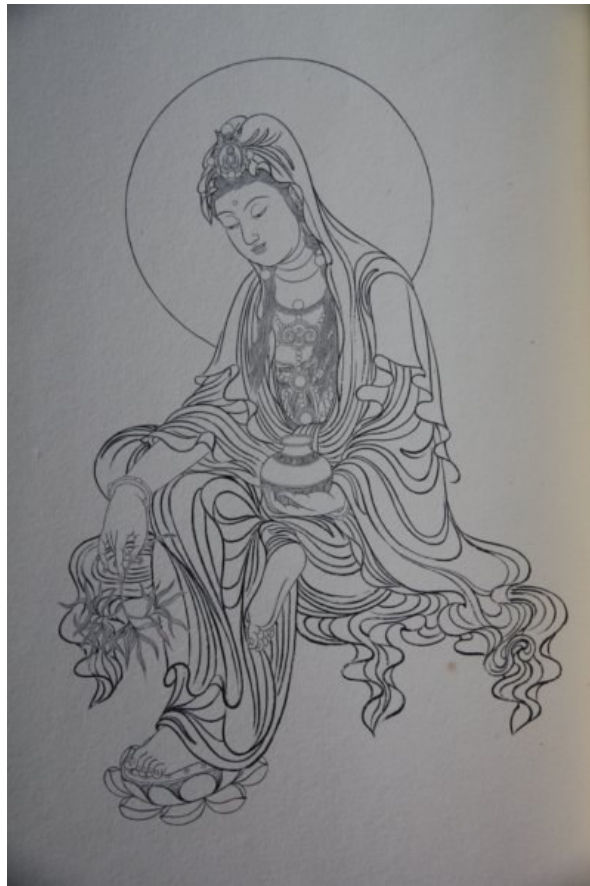
Viễn Ly Điền Đảo Mộng Tường



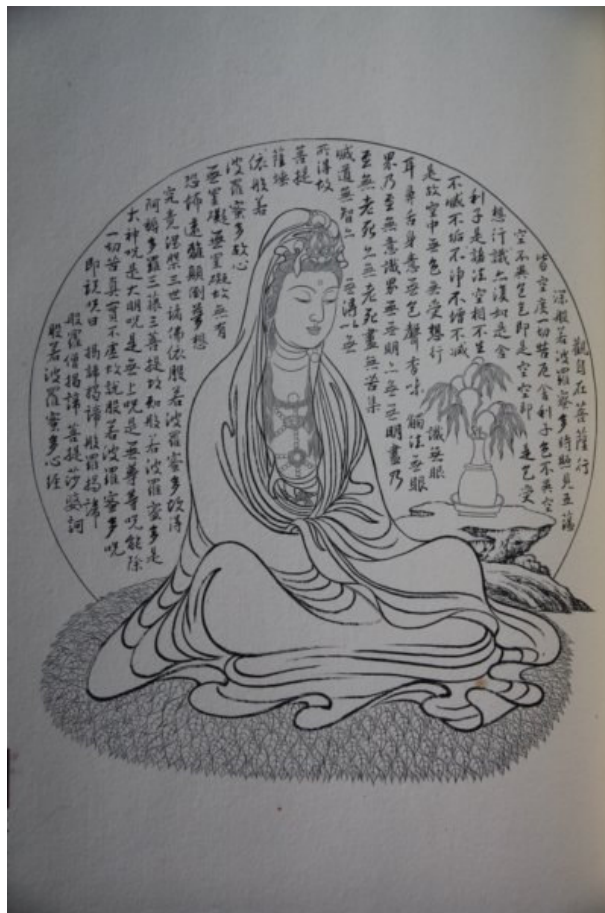
Cúu Cánh Niết Bàn



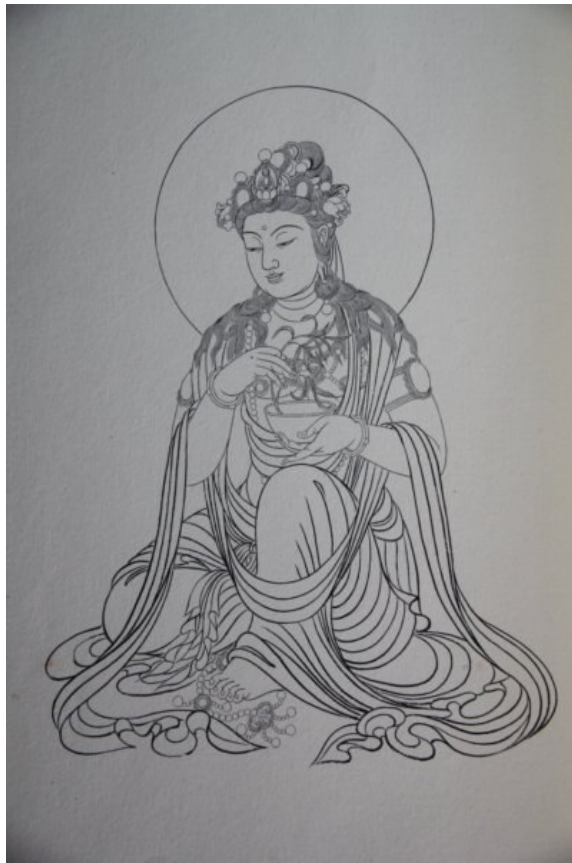
Tam Thế Chư Phật Y Bát Nhã Ba La Mật Đa Cổ



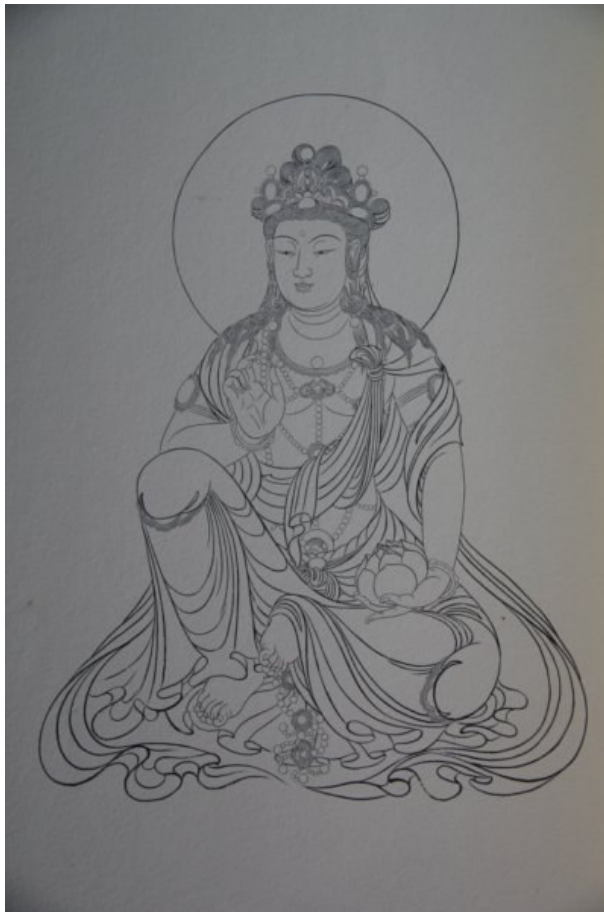
Đặc A Nậu Đa La Tam Miệu Tam Bồ Đề



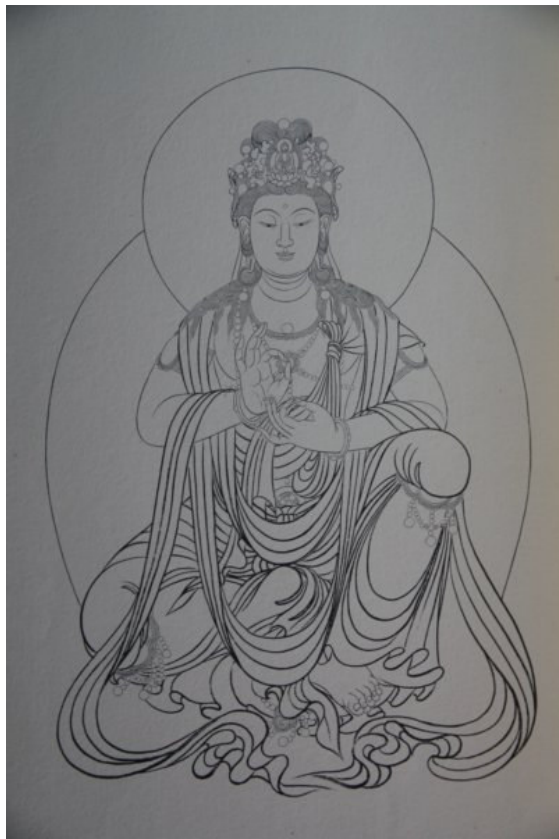
Có Tri Bát Nhã Ba La Mật Đa Thị Đại Thần Chú



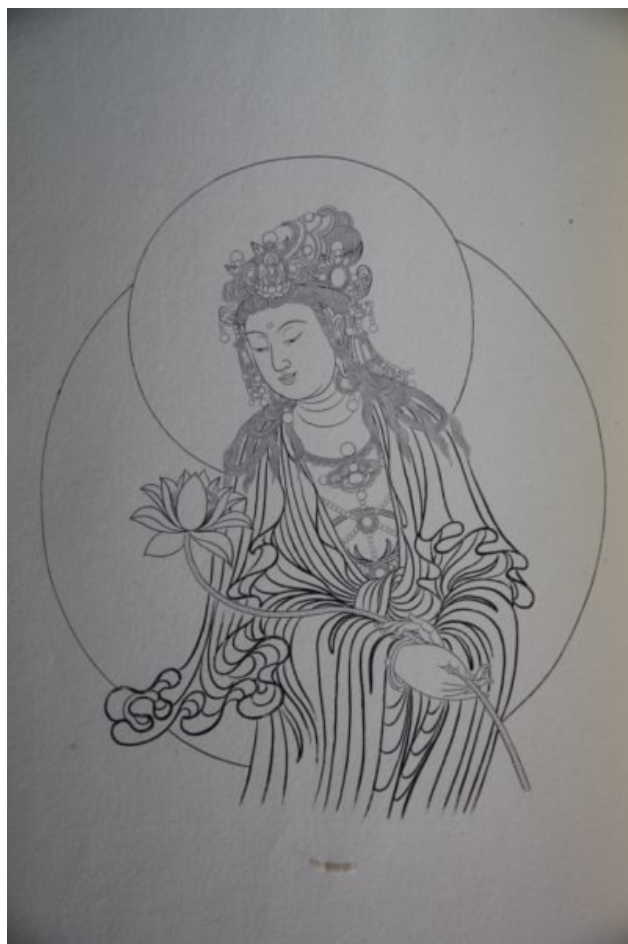
Thị Đại Minh Chú Thị Vô Thượng Chú Thị Vô Đẳng Đẳng Chú



Năng Trừ Nhất Thiết Khổ Chân Thật Bất Hư



Có Tri Bát Nhã Ba La Mật Đa Chú Túc Thuyết Chú Việt



Yết Đê Yết Đê Ba La Yết Đê



Ba La Tăng Yết Đê Bồ Đề Tát Bà Ha

Ban Biên Tập chuaminhthanh.com xin giới thiệu đến quý độc giả hình tượng 33 thân của Bồ tát Quán Thế Âm do họa sĩ Hề Tùng - Đài Loan vẽ.